



RESPONSABILIDAD SOCIAL CORPORATIVA



FORMACIÓN E INSERCIÓN LABORAL PARA JÓVENES BAJO RIESGO DE EXCLUSIÓN.



AGENTES INVOLUCRADOS

- FLM
- ONG'S
- Empresas
- Gobierno Regional

Resultados Actuales:

- 123 Jóvenes Beneficiados
- 15-30 Jóvenes Formados / Año
- Tasa Inserción: 71%
- Reinserción Sistema Formativo: 25%



- Incorporado como Buena Práctica en la base de datos de prácticas de Integración de la [DG para la Justicia, Libertad y Seguridad de la Comisión Europea](http://ec.europa.eu/ewsi/en/practice/details.cfm?ID_ITEMS=9314)

http://ec.europa.eu/ewsi/en/practice/details.cfm?ID_ITEMS=9314

- Elegido para tomar parte en la Iniciativa Pathways to Work, financiada por el Programa Leonardo Da Vinci orientada a la inserción laboral del jóvenes bajo riesgo de exclusión social





- 100% Varones
- 76% Españoles
- 24% Extranjeros
- Edad: 15 – 20 años (Mayor rango 16/17 años)
- Formación: Soldadura

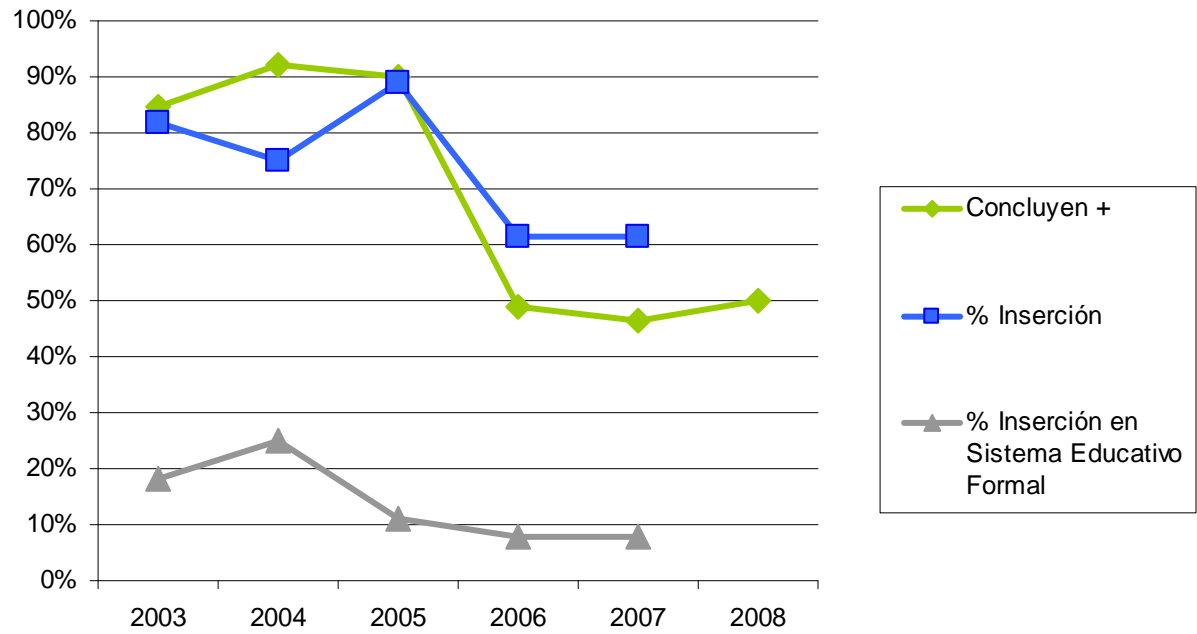


CIFRAS DESEMPEÑO

- Concluyen la Formación 67%
- Abandonan Formación 32%
- Inserción Laboral **71%**
- Retoman Educación Formal 13%

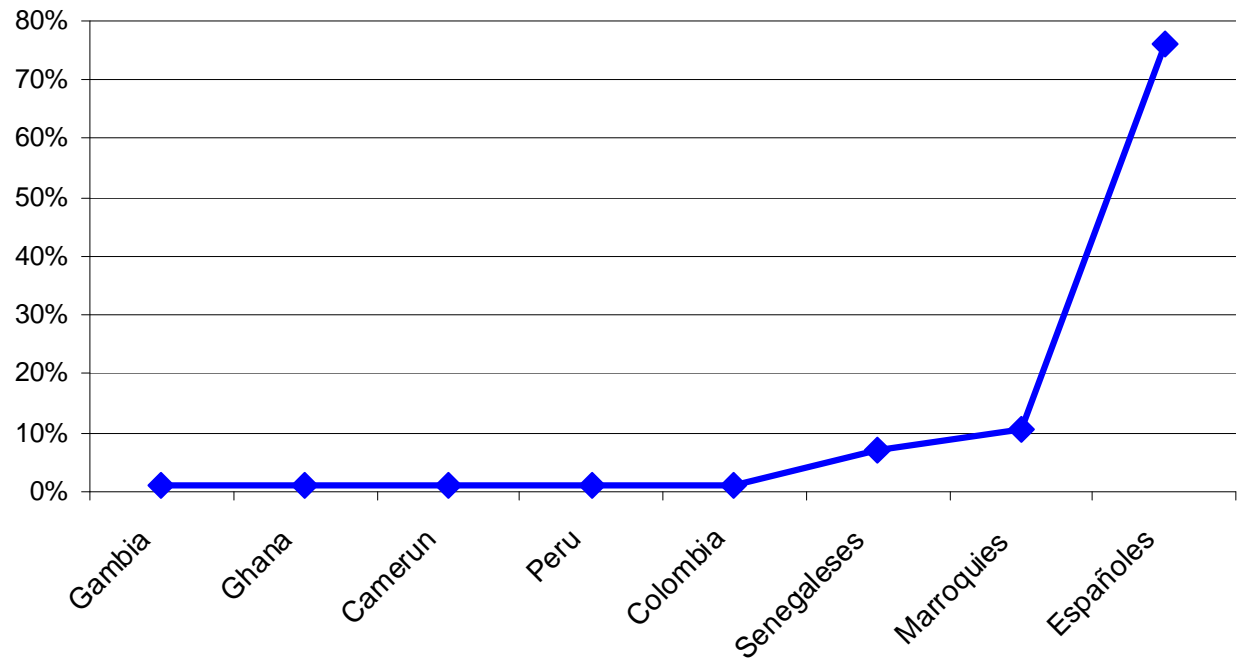


CIFRAS PROGRAMA APRENDIZ 2003-2008





ESTUDIANTES X NACIONALIDAD 2003-2008





Inserción Laboral Según Nacionalidades (2006-2007)

Españoles	40%
Extranjeros	60%

Discontinuidad Laboral Extranjeros

Problemas con Papeles	33%
Problemas de Adaptación Cultural	40%



¡ Gracias!

www.fundacionlaboraldelmetal.es

innovacion@fundacionlaboraldelmetal.es